



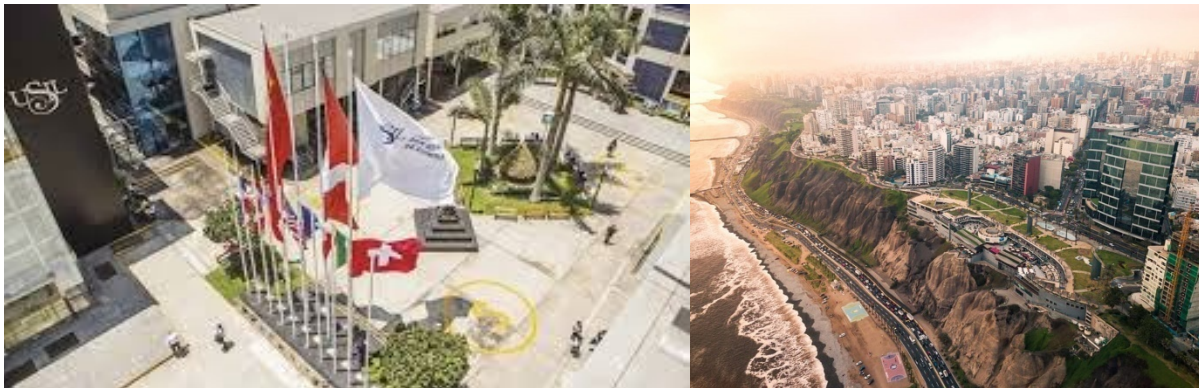
UNIVERSIDAD  
SAN IGNACIO  
DE LOYOLA



## LIDERANÇA E ESTRATÉGIA – Programa Lima – USIL - Peru 2020

### MÓDULO INTERNACIONAL - PÓS GRADUAÇÃO USF

Saída: 07 de junho de 2020 Retorno: 14 de junho de 2020



#### **O que é o programa?**

Uma experiência internacional de aprendizagem de 1 semana na *Universidad San Ignacio de Loyola (USIL)*, em Lima, no Peru, que agrega Palestras em Universidades, Visitas Técnicas a Empresas, Circuitos Culturais e outras atividades.

#### **I. PÚBLICO ALVO:**

Empresários, docentes, profissionais de nível gerencial e estudantes de Pós-graduação, MBA ou Finalistas de Graduação das diferentes áreas que pretendam ampliar conhecimentos em Business e aprimorar o Currículo por meio de uma Experiência Internacional de Aprendizagem.

#### **II. DURAÇÃO:**

O programa tem duração de 08 dias, de 07 a 14 de Junho de 2020.

#### **III. DESCRIÇÃO:**

O programa foi desenhado para os alunos e docentes da Universidade São Francisco e empresários convidados, com a finalidade de ampliar seus conhecimentos em liderança de pessoas e estratégia empresarial.

**IV. LOCAL:**

O Programa será realizado na cidade de Lima, Peru e inclui atividades acadêmicas, visitas técnicas e experiência de imersão cultural.

**1. Conteúdo acadêmico:** Acontecerão 3 aulas de Liderança e Comunicação na USIL, onde os alunos reforçarão seus conhecimentos relacionados aos seguintes temas:

- Liderança Coaching - Leader Coach
- Coaching como ferramenta de gestão
- Coaching de Equipes
- Consultoria e Processos de Gestão de Pessoas
- Inteligência Emocional nas Organizações
- Temáticas de Qualidade de Vida
- Planejamento Estratégico de Gestão de Pessoas

**2. Atividades complementares e itens inclusos no pacote:**

- Traslado aeroporto/ Hotel/ aeroporto
- Acomodação no Hotel Casa Andina em Lima com café da manhã
- Cerimônia de Boas-vindas e despedida
- Almoço de boas-vindas no prestigiado restaurante Don Ignacio
- City Tur no centro histórico de Lima (Mirabus)
- 1 atividade de imersão cultural
- Transporte para todas as atividades acadêmicas e culturais (visitas e excursões)
- Jaqueta USIL
- Coffee Break em todas as aulas em Lima
- Entrega de certificado de participação
- 3 visitas acadêmicas a empresas a serem confirmadas
- Assistência 24h da Equipe GX

## V. ITINERÁRIO DE ATIVIDADES

LIDERANÇA E ESTRATÉGIA – Lima 2020		
<b>Dia 0</b> <b>Domingo</b> <b>07/06/20</b>	<b>Chegada a Lima</b>	<b>Chegada da Delegação USF a Lima</b> <ul style="list-style-type: none"> <li>• Transfer do Aeroporto de Lima ao Hotel 4 estrelas em Miraflores* (a ser confirmado)</li> </ul>
<b>Dia 1</b> <b>Segunda-feira</b> <b>08/06/20</b>	<b>Cerimônia de Boas vindas, Aula e City Tour</b>	<ul style="list-style-type: none"> <li>• <b>10h: Transfer do Hotel à USIL</b></li> <li>• <b>11h – 12h: Cerimônia de Boas Vindas</b> <ul style="list-style-type: none"> <li>- Apresentação e Orientação</li> <li>- Informação sobre a USIL</li> <li>- Foto oficial / Campus Tour</li> </ul> </li> <li>• <b>12h15 – 13h45 hrs: Almoço de Boas vindas no Restaurante Don Ignacio</b></li> <li>• <b>13h45 – 14h30: Traslado a Miraflores (Parque Kennedy)</b></li> <li>• <b>14h30 – 18h30: Tour Mirabus – Centro Histórico de Lima</b></li> <li>• <b>18h40: Retorno ao Hotel - mobilidade USIL</b></li> </ul>
<b>Dia 2</b> <b>Terça-feira</b> <b>09/06/20</b>	<b>Visita acadêmica e Aulas</b>	<ul style="list-style-type: none"> <li>• <b>7h – 8 h: Café-da-manhã no Hotel</b></li> <li>• <b>8h: Traslado do Hotel – mobilidade USIL</b></li> <li>• <b>9h – 12h: Visita acadêmica – empresa 1</b></li> <li>• <b>12h – 13h: Traslado a USIL e Almoço livre</b></li> <li>• <b>14h – 16h: Aula de Liderança e Comunicação/ Professor a ser confirmado</b></li> <li>• <b>16h – 16h15: Coffee Break</b></li> <li>• <b>16h15 – 18h15: Aula de Liderança e Comunicação/ Professor a ser confirmado</b></li> <li>• <b>18h20: Retorno ao Hotel - mobilidade USIL</b></li> </ul>
<b>Dia 3</b> <b>Quarta-feira</b> <b>10/06/20</b>	<b>Visita acadêmica e Aulas</b>	<ul style="list-style-type: none"> <li>• <b>7h – 8h: Café-da-manhã no Hotel</b></li> <li>• <b>8h: Traslado do Hotel – mobilidade USIL</b></li> <li>• <b>9h – 12h: Visita acadêmica – empresa 2</b></li> <li>• <b>12h – 13h50: Traslado a USIL e almoço livre</b></li> <li>• <b>14h – 16h: Aula de Liderança e Comunicação/ Professor a ser confirmado</b></li> <li>• <b>16h – 16h15: Coffee Break</b></li> <li>• <b>16h – 18h15: Aula de Liderança e Comunicação/ Professor a ser confirmado</b></li> <li>• <b>18h15: Retorno ao Hotel -mobilidade USIL</b></li> </ul>
<b>Dia 4</b> <b>Quinta-feira</b> <b>11/06/20</b>	<b>Visita acadêmica e Aulas</b>	<ul style="list-style-type: none"> <li>• <b>7h – 8h: Café-da-manhã no Hotel</b></li> <li>• <b>8h: Traslado do Hotel – mobilidade USIL</b></li> <li>• <b>9h – 12h: Visita acadêmica – empresa 3</b></li> <li>• <b>12h – 13h50: Traslado a USIL e almoço livre</b></li> <li>• <b>14h – 16h: Aula de Liderança e Comunicação/ Professor a ser confirmado</b></li> <li>• <b>16h – 16h15: Coffee Break</b></li> <li>• <b>16h – 18h15: Aula de Liderança e Comunicação/ Professor a ser confirmado</b></li> <li>• <b>18h15: Retorno ao Hotel (mobilidade USIL)</b></li> </ul>

<b>Dia 5</b> <b>Sexta-feira</b> <b>12/06/20</b>	<b>Workshop e</b> <b>Atividade de</b> <b>Imersão</b> <b>Cultural</b>	<ul style="list-style-type: none"><li>• <b>08h – 09h: Café-da-manhã no Hotel</b></li><li>• <b>9h:</b> Traslado do Hotel – mobilidade USIL</li><li>• <b>10h– 13h: Workshop</b></li><li>• <b>13h – 15h:</b> Traslado a Miraflores e almoço livre</li><li>• <b>Tarde livre</b> Sugestão: Visita ao bairro Barranco</li><li>• <b>19h: Traslado do hotel até atividade de Imersão Cultural</b></li><li>• <b>19h30 – 21h30 hrs:</b> Atividade de imersão cultural e jantar de encerramento do Programa com entrega dos certificados</li><li>• <b>21h30:</b> Traslado ao Hotel</li></ul>
<b>Dia 6</b> <b>Sábado</b> <b>13/06/20</b> <b>e</b> <b>14/06/20</b>	<b>Dia livre e</b> <b>Retorno ao</b> <b>Brasil</b>	<ul style="list-style-type: none"><li>• Dia livre em Lima (Sugestão de lugares para visitar)</li><li>• Traslado Hotel/Aeroporto</li><li>• Retorno ao Brasil</li></ul>

**VI. CUSTO:****PREÇO POR PESSOA (em quarto duplo) \*:**

<b>Número de inscritos</b>	<b>Preço por pessoa</b>
<b>Mínimo 20</b>	<b>US\$1065.00</b>

**\*Mínimo de estudantes para abertura do programa: 20 estudantes****\*Possibilidade de acomodação em quarto singles ou triplo. Valores a serem confirmados.****Não está incluso:**

Transporte terrestre para as atividades não pertencentes ao programa;

Despesas com documentação para a viagem;

Despesas pessoais;

Passagem aérea internacional SAO/LIMA/SAO;

Assistência Médica internacional (obrigatória a aquisição).

**VII. FORMA DE PAGAMENTO:**

- **20% de entrada e saldo quitado até 15 de maio de 2020, sem juros.**
- **Parcelamento em até 12x no cartão com taxa de juros do cartão.**